

LED-LEISTE USB

50 oder 80 cm

X4-LIFE

Stimmungsvolle Hintergrundbeleuchtung für Ihren Fernseher im Handumdrehen!

Mit dieser Leiste sorgen Sie für angenehme indirekte Beleuchtung hinter ihrem Flat-TV. Alles was Sie dazu brauchen ist eine freie USB Buchse, welche an den meisten modernen Fernsehern vorhanden ist. Da über diesen USB-Anschluss die Stromversorgung erfolgt, schaltet sich die Leiste automatisch zusammen mit dem Fernseher ein.

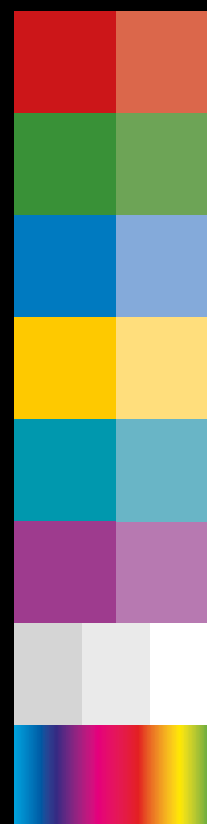
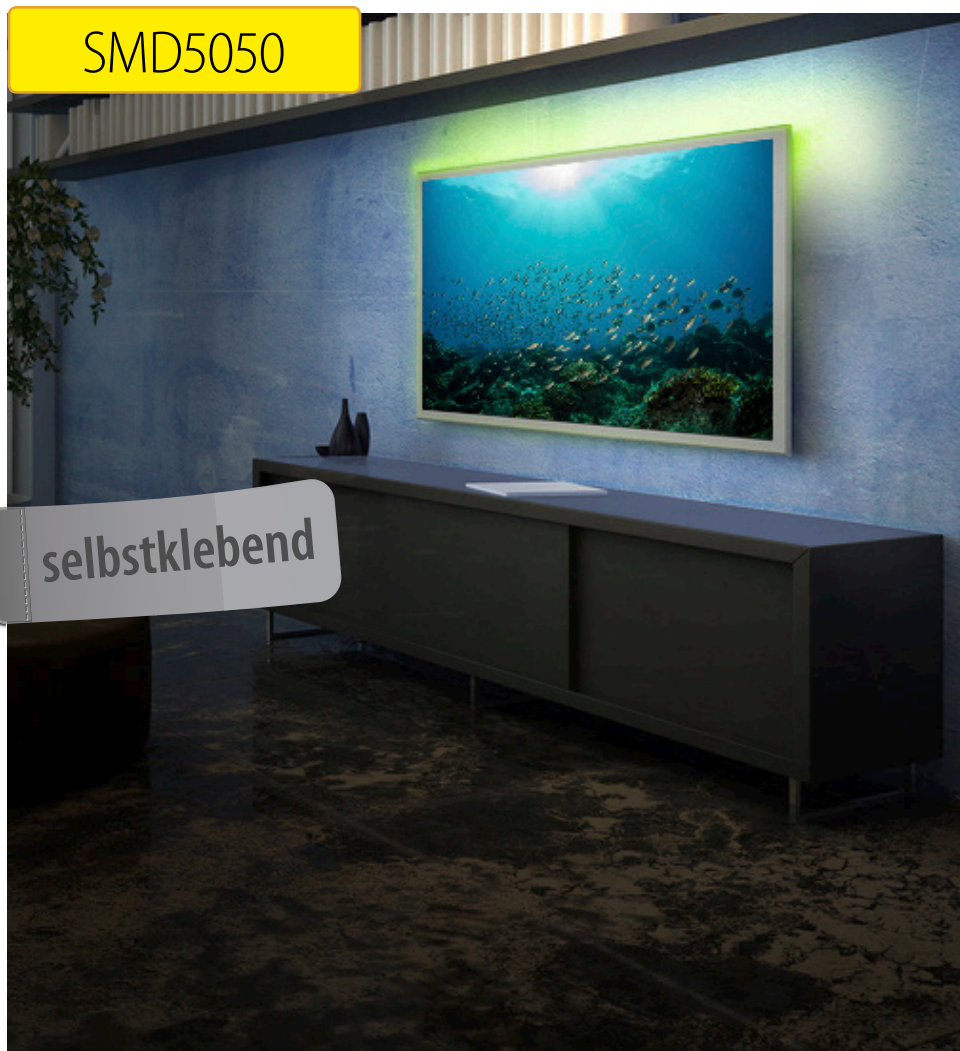
Ein einziger Schalter direkt an der LED-Leiste ermöglicht Ihnen die Auswahl zwischen 7 verschiedenen Farben (Weiß, Rot, Grün, Hellblau, Dunkelblau, Orange, Lila) in jeweils 2 Helligkeitsstufen und 8 verschie-

den Farbwechsel-Programmen. 9 oder 15 ultra helle SMD5050 Multicolor-LEDs verfügen über eine beachtliche Leuchtkraft bei geringem Stromverbrauch. Da Sie weder eine Fernbedienung, noch eine Steckdose zum Betrieb benötigen, ist die Anwendung sehr unkompliziert.

Auch andere Anwendungen sind für dieses Produkt denkbar. Sie können den LED-Streifen überall einsetzen bzw. verbauen, wo eine USB-Stromquelle zur Verfügung steht. So z.B. im Auto, am Arbeitsplatz, etc.



SMD5050



7 Farben
(auch Weiß)

2 Helligkeitsstufen

8 verschiedene Farbwechsel-Programme

LED-LEISTE USB 50 cm

Selbstklebende LED-Leiste mit USB-Anschluss
 7 Farben (auch Weiß), 2 Helligkeitsstufen und 8 verschiedene Farbwechsel-Programme
 Über einen einzigen Knopf bedienbar
 Memory-Funktion merkt sich die letzte Farbeinstellung

+ TECHNISCHE DATEN

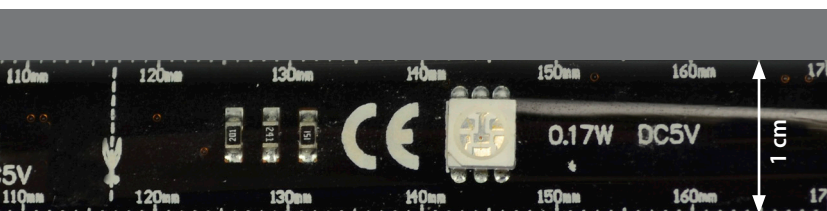
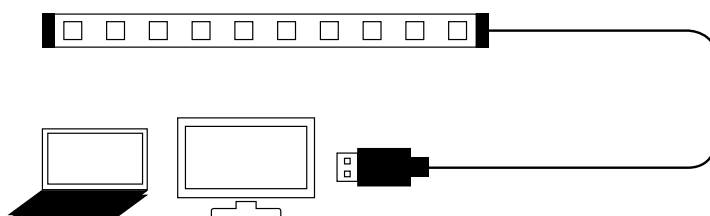
Länge USB-Leiste: 50 cm
 Länge USB-Kabel: 1 m
 LED-Typ: SMD5050
 Spannungsversorgung: 5 V DC
 Lichtleistung: 1,5 Watt

+ SERVICELEISTUNGEN

Werbewirksame Verpackung DE/EN
 Bedienungsanleitung DE/EN
 2 Jahre Garantie
 Technischer Support



Einfach in die USB-Buchse Ihres Fernsehers anschließen.



LED-LEISTE USB XXL 80 cm

+ TECHNISCHE DATEN

Länge USB-Leiste: 80 cm
 Länge USB-Kabel: 1 m
 LED-Typ: SMD5050
 Spannungsversorgung: 5 V DC
 Lichtleistung: 2,5 Watt



Art. Nummer	EAN	VPE
701444	4250679504279	20
VPE Gewicht	VPE Maße mm	
5,2 kg	100 x 460 x 240	

Art. Nummer	EAN	VPE
701407	4250679504057	20
VPE Gewicht	VPE Maße mm	
3,2 kg	640 x 460 x 240	