



Leuchte



Taschenlampe



Klemme



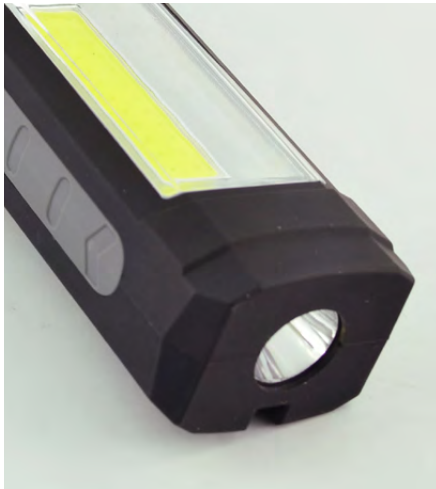
Standfuß



Magnet



Haken



LED WERKSTATTLEUCHE MIT KLEMME

2in1 LED Werkstattleuchte mit COB Arbeitslicht und vielseitigen Anbringungsmöglichkeiten

Diese X4-LIFE Leuchte bietet Taschenlampe und COB Arbeitslicht in einem. Per simplem Knopfdruck, der sich auch einfach in schweren Handschuhen betätigen lässt, wechseln Sie zwischen den zwei Lichtmodi. Der Fuß der Leuchte ist

drehbar und ermöglicht es so, die im Fuß versteckte Klemme ideal für den Anwendungsbereich auszurichten. Der Magnet am Fuß der Leuchte, sowie der Haken an der Rückseite sorgen für zusätzliche Anbringungsmöglichkeiten.

EIGENSCHAFTEN

- Extrahelle 3W COB Leuchte und 1 W LED Taschenlampe
- Vielseitige Anbringungsmöglichkeiten durch rotierbaren Stellfuß mit Magnet, integrierter Klemme und klappbaren Haken zum Aufhängen

TECHNISCHE DATEN

- Leistung: COB: 3 Watt | Taschenlampe: 1 Watt
- Lichtleistung: COB: 180 lm | Taschenlampe: 80 lm
- Leuchtdauer: bis zu 6 Stunden
- Inkl. 3x AAA Batterien
- Gewicht: 136 g
- Abmaße: 22,0 x 4,5 x 4,1 cm

SERVICELLEISTUNGEN

- Verpackung DE/EN/FR/NL/CZ/SK
- Bedienungsanleitung DE/EN/FR/NL/CZ/SK
- 2 Jahre Garantie
- Technischer Support

Art. Nummer	Artikel Abm.	Artikelgewicht inkl. Verp.	Artikel Abm. Verpackung
701758	22,0 x 4,5 x 4,1 cm		22,5 x 5,2 x 4,8 cm
EAN	VPE	VPE Gewicht	VPE Abm.
4250679506464	48		48,0 x 30,0 x 38,0 cm

Packungsinhalt: Werkstattleuchte, 3x AAA Batterien, Bedienungsanleitung



Änderungen und Irrtümer vorbehalten | © Alle Rechte vorbehalten
Hersteller: Lived non food GmbH | Friedrich-Seele-Straße 20 | D-38122 Braunschweig
E-Mail: info@lived-non-food.de | Telefon: +49 (0) 531 224 356-10 | Montag - Freitag, 8 - 17 Uhr

Dieses Produkt ist nicht zur Raumbeleuchtung im Haushalt geeignet. Die LED-Lampen in der Leuchte können nicht ausgetauscht werden.