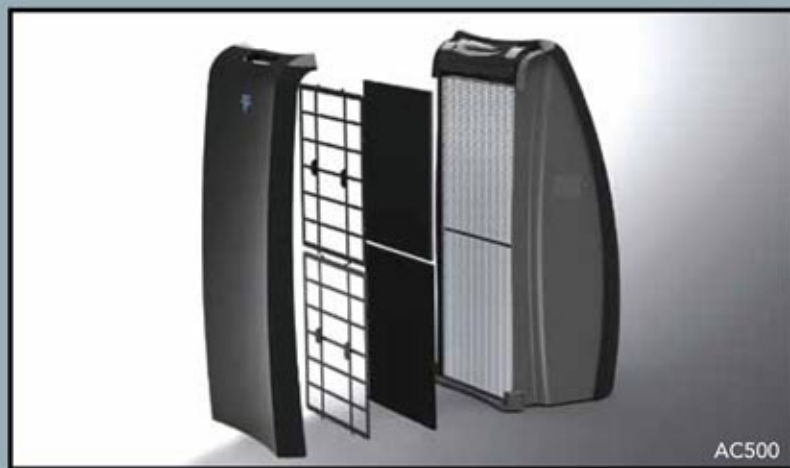


# Instructions for HEPA Filter Replacement

- 1 Unplug unit.
- 2 Remove Front Panel by lifting up and away from unit.
- 3 Remove the Plastic Support Filter Frame(s) by pulling on the center tabs. It may be necessary to flex the Frame slightly to release the tabs at the top and bottom.
- 4 Discard used Filter(s) and replace with new.
- 5 Replace the Plastic Support Filter Frame by securing the bottom 2 tabs and slightly flexing the Frame to secure the top 2 tabs.
- 6 Replace Front Panel.
- 7 To reset the Replace Filter notification - press and hold the REPLACE HEPA button for at least 3 seconds. The light will turn off confirming the indicator is reset.

## Instrucciones para cambiar el filtro de HEPA

- 1 Desenchufe la unidad.
- 2 Para quitar la cubierta frontal, levántela y sepárela de la unidad.
- 3 Para quitar el marco de soporte plástico jale de las lengüetas centrales. Flexione el marco levemente para liberar las lengüetas superiores e inferiores.
- 4 Deseche el filtros usado y cámbielo por uno nuevo.
- 5 Para volver a colocar el marco, sujete las 2 lengüetas inferiores y flexione levemente el marco para sujetar las dos lengüetas superiores.
- 6 Coloque nuevamente la cubierta frontal.
- 7 Para restablecer la notificación de reemplazo de filtros, presione y mantenga presionado el botón REPLACE HEPA (cambiar filtro HEPA) durante 3 segundos como mínimo. La luz se apagará para confirmar que el indicador se ha restablecido.



View filter replacement tutorial on your mobile device.

Consulte la demostración de cambio de filtros en su dispositivo móvil.

Consultez le tutoriel de remplacement des filtres sur votre appareil mobile.

## Instructions pour le remplacement du filtre à HEPA

- 1 Débranchez l'appareil.
- 2 Soulevez le couvercle avant dans la verticale et loin de l'appareil.
- 3 Retirez le châssis de soutien en plastique par le biais des tirettes centrales. Il peut être nécessaire de fléchir le châssis légèrement pour pouvoir dégager les tirettes du haut et du bas.
- 4 Jetez le filtre utilisé et remplacez-le avec un autre nouveau.
- 5 Remettez le châssis en place en fixant les 2 tirettes du bas, puis fléchissez légèrement le châssis pour fixer les 2 tirettes du haut.
- 6 Remettez le couvercle avant en place.
- 7 Pour réinitialiser l'avis de remplacement du filtre, gardez la touche REPLACE HEPA enfoncée pendant au moins 3 secondes. Le voyant s'éteindra pour confirmer que l'indicateur a été réinitialisé.